



## Beruf & Pflege vereinbaren Die hessische Initiative

Auch das bringt die alternde Gesellschaft mit sich: immer mehr Arbeitskräfte versorgen pflegebedürftige Angehörige. Arbeitgeber können der hessischen Initiative „Beruf und Pflege vereinbaren“ beitreten und von den Angeboten profitieren.

### Ihre Vorteile:

**Vernetzung:** kostenfreie Mitgliedschaft im Netzwerk engagierter Unternehmen

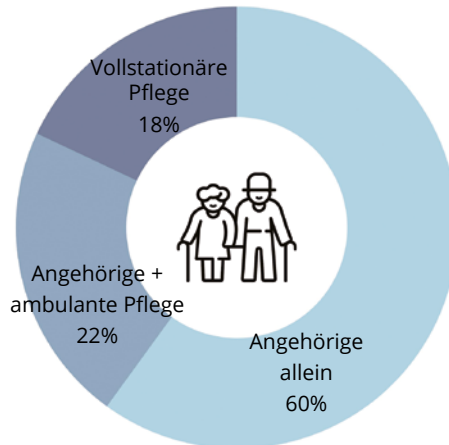
**Lösungsansätze:** betriebliche Vereinbarkeit von Beruf und Pflege gestalten

**Employer-Branding:** Positionierung als familienfreundliches Unternehmen

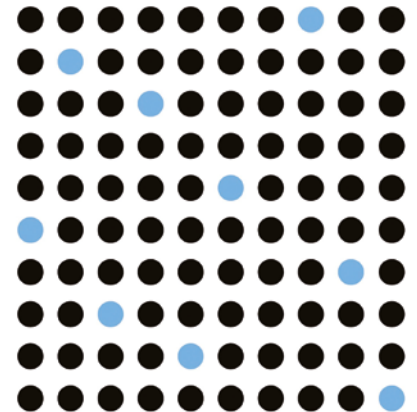
**Pflege-Guides:** kostenfreie Schulung von Mitarbeitenden als betriebliche Anlaufstellen

**Bindung von Mitarbeitenden:** halten Sie Ihre Beschäftigten im Unternehmen

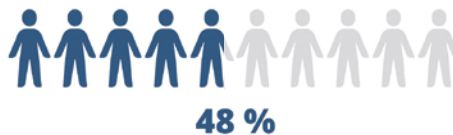
**Pflegende Angehörige** erbringen die **Hauptleistung** in der Langzeitpflege<sup>1</sup>



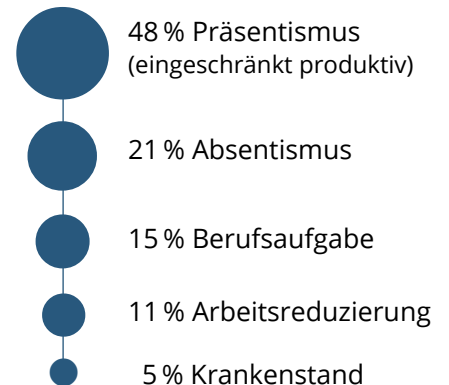
**Jede 11. erwerbstätige Person** ist einer **Doppelbelastung** durch Beruf und private Pflegeaufgaben ausgesetzt<sup>2</sup>



**48%** der erwerbstätigen pflegenden Angehörigen erfahren **Diskriminierung** am Arbeitsplatz<sup>3</sup>



**Folgen am Arbeitsplatz** für Beschäftigte und Arbeitgeber<sup>4</sup>



**Die Folgekosten der mangelnden Vereinbarkeit von Beruf und Pflege** pro erwerbstätiger pflegender Person betragen im Durchschnitt pro Jahr rund<sup>4</sup>

**14.000 €**

Quellen:

<sup>1</sup> Hessisches Statistisches Landesamt 2020

<sup>2</sup> DGB-Index Gute Arbeit kompakt 2018

<sup>3</sup> Antidiskriminierungsstelle des Bundes, Mai 2022

<sup>4</sup> Forschungszentrum Familienbewusste Personalpolitik 2011

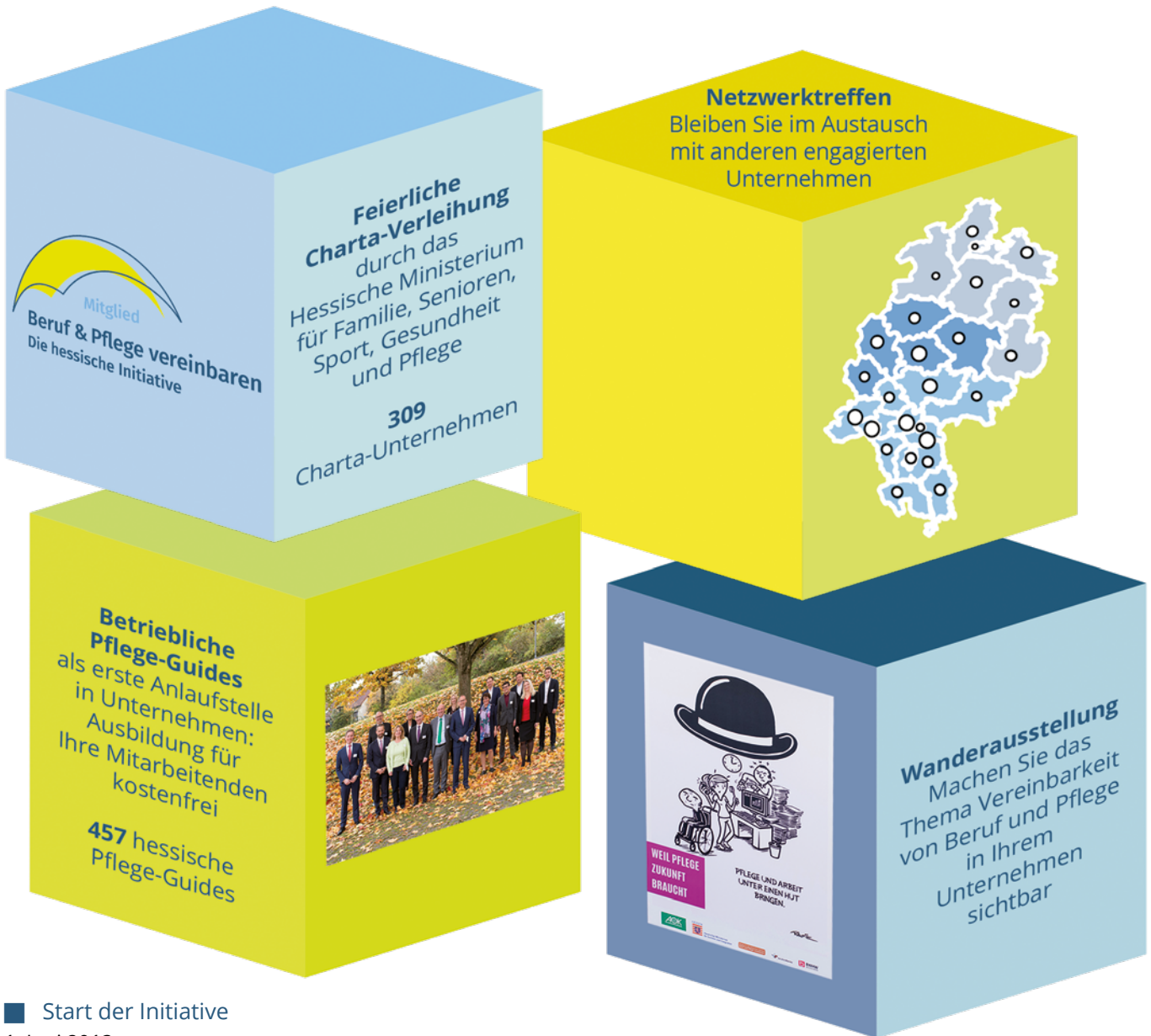
Die hessischen Charta-Unternehmen finden Sie hier: [berufundpflege.hessen.de](http://berufundpflege.hessen.de)



# Bausteine der Initiative



Beruf & Pflege vereinbaren  
Die hessische Initiative



## ■ Start der Initiative

1. Juni 2013

## ■ Projektförderung

Hessisches Ministerium für Familie, Senioren,  
Sport, Gesundheit und Pflege  
Sonnenberger Str. 2/2a, 65193 Wiesbaden

## ■ Projektträgerschaft

Bildungswerk der Hessischen Wirtschaft e.V.  
Forschungsstelle (Geschäftsstelle der Initiative)  
Parkstr. 17, 61231 Bad Nauheim

## ■ Projektpartner

AOK Hessen. Die Gesundheitskasse.  
Friedrichsring 2, 63069 Offenbach am Main

berufundfamilie Service GmbH  
Hochstraße 49, 60313 Frankfurt am Main

## ■ Website und Veranstaltungsportal

[www.berufundpflege.hessen.de](http://www.berufundpflege.hessen.de)  
[www.bwhw-forschung.de/veranstaltungen](http://www.bwhw-forschung.de/veranstaltungen)

Stand: 2025