



Beruf & Pflege vereinbaren Die hessische Initiative

Auch das bringt die alternde Gesellschaft mit sich: immer mehr Arbeitskräfte versorgen pflegebedürftige Angehörige. Arbeitgeber können der hessischen Initiative „Beruf und Pflege vereinbaren“ beitreten und von den Angeboten profitieren.

Ihre Vorteile:

Vernetzung: kostenfreie Mitgliedschaft im Netzwerk engagierter Unternehmen

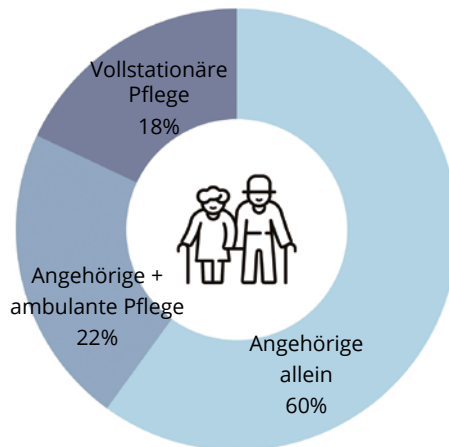
Lösungsansätze: betriebliche Vereinbarkeit von Beruf und Pflege gestalten

Employer-Branding: Positionierung als familienfreundliches Unternehmen

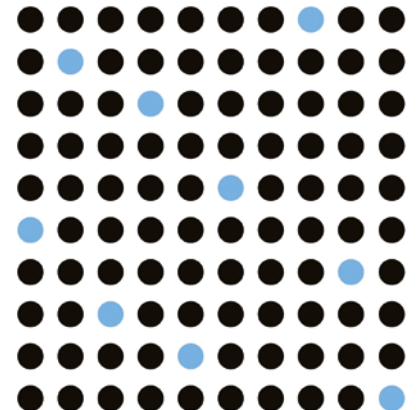
Pflege-Guides: kostenfreie Schulung von Mitarbeitenden als betriebliche Anlaufstellen

Bindung von Mitarbeitenden: halten Sie Ihre Beschäftigten im Unternehmen

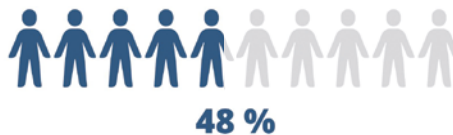
Pflegende Angehörige erbringen die **Hauptleistung** in der Langzeitpflege¹



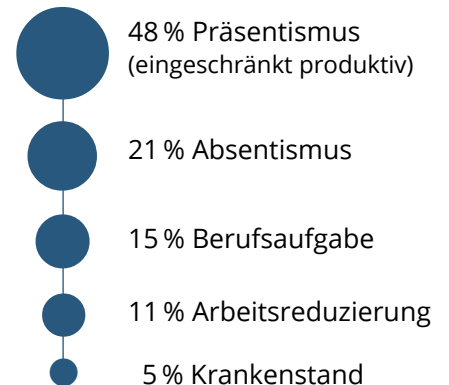
Jede 11. erwerbstätige Person ist einer **Doppelbelastung** durch Beruf und private Pflegeaufgaben ausgesetzt²



48% der erwerbstätigen pflegenden Angehörigen erfahren **Diskriminierung** am Arbeitsplatz³



Folgen am Arbeitsplatz für Beschäftigte und Arbeitgeber⁴



Die Folgekosten der mangelnden Vereinbarkeit von Beruf und Pflege pro erwerbstätiger pflegender Person betragen im Durchschnitt pro Jahr rund⁴

14.000 €

Quellen:

¹ Hessisches Statistisches Landesamt 2020

² DGB-Index Gute Arbeit kompakt 2018

³ Antidiskriminierungsstelle des Bundes, Mai 2022

⁴ Forschungszentrum Familienbewusste Personalpolitik 2011

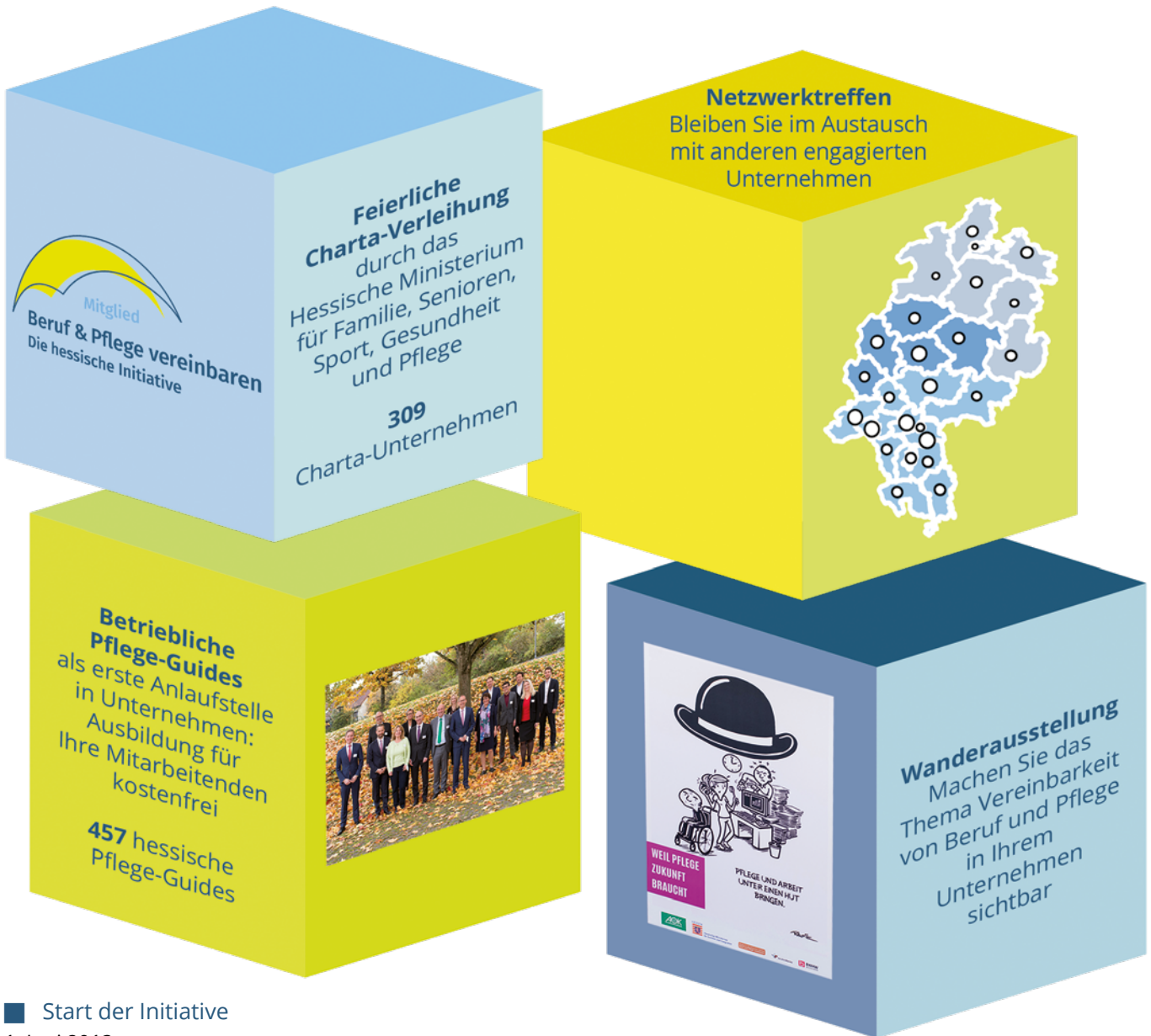
Die hessischen Charta-Unternehmen finden Sie hier: berufundpflege.hessen.de



Bausteine der Initiative



Beruf & Pflege vereinbaren
Die hessische Initiative



■ Start der Initiative

1. Juni 2013

■ Projektförderung

Hessisches Ministerium für Familie, Senioren, Sport,
Gesundheit und Pflege
Sonnenberger Str. 2/2a, 65193 Wiesbaden
Christina Walling, christina.walling@hsm.hessen.de

■ Projektträgerschaft

Bildungswerk der Hessischen Wirtschaft e.V.
Forschungsstelle (Geschäftsstelle der Initiative)
Parkstr. 17, 61231 Bad Nauheim
Daniela Evermann, evermann.daniela@bwhw.de

■ Projektpartner

AOK – Die Gesundheitskasse in Hessen
Friedrichsring 2, 63069 Offenbach am Main
Susann Hinz, susann.hinz@he.aok.de

berufundfamilie Service GmbH
Hochstraße 49, 60313 Frankfurt am Main
Oliver Schmitz, o.schmitz@berufundfamilie.de

■ Website und Veranstaltungsportal

www.berufundpflege.hessen.de
www.bwhw-forschung.de/veranstaltungen

Stand: 2024