



Netzwerktreffen Beruf und Pflege 25. November 2021

Digitalisierung –
Chance oder Stressfaktor?

Ein Praxiseinblick



STADT WETZLAR



- Wer wir sind
- Aufbau des Gesundheitsmanagements
- Felder der Personalentwicklung
- Zielsetzungen des Gesundheitsmanagements
- Digitalisierung von BGM Angeboten
- Umfrageergebnisse Digitalisierung und Gesundheit
- To Do, Strategischer Ausblick



Wer wird sind

**1.000 Beschäftigte (550
mit PC Arbeitsplatz)**

über 290 Berufe

über 60% Frauen

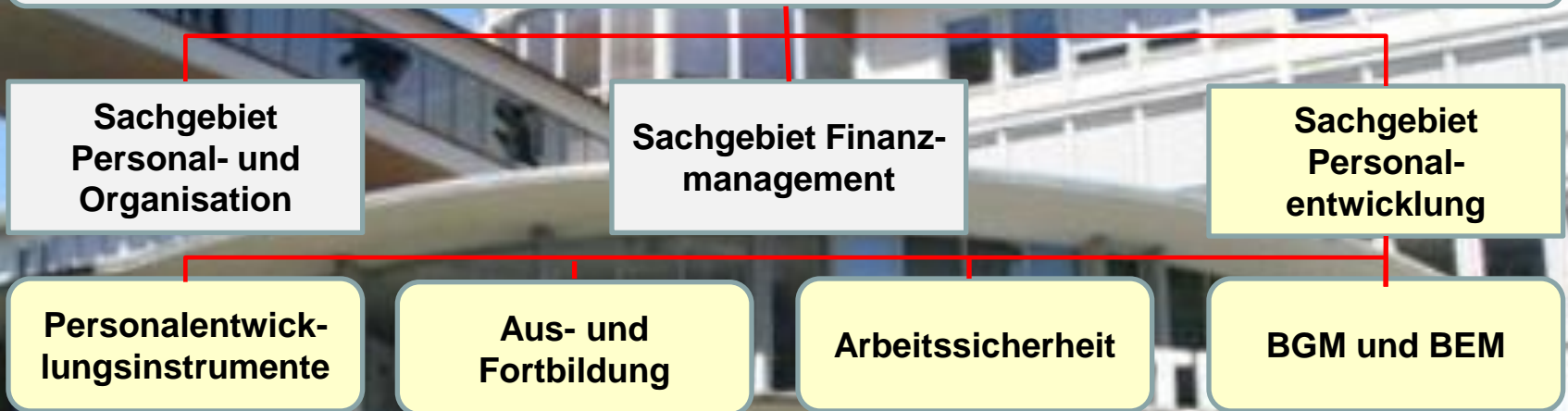
Ø Alter 46 Jahre

SB Quote über 13%



2. Aufbau des Gesundheitsmanagements

Personal- und Organisationsamt



1 VZÄ im Sachgebiet Personalentwicklung





Felder der Personalentwicklung

Qualifizierung

Social Intranet

Digitale Kompetenz

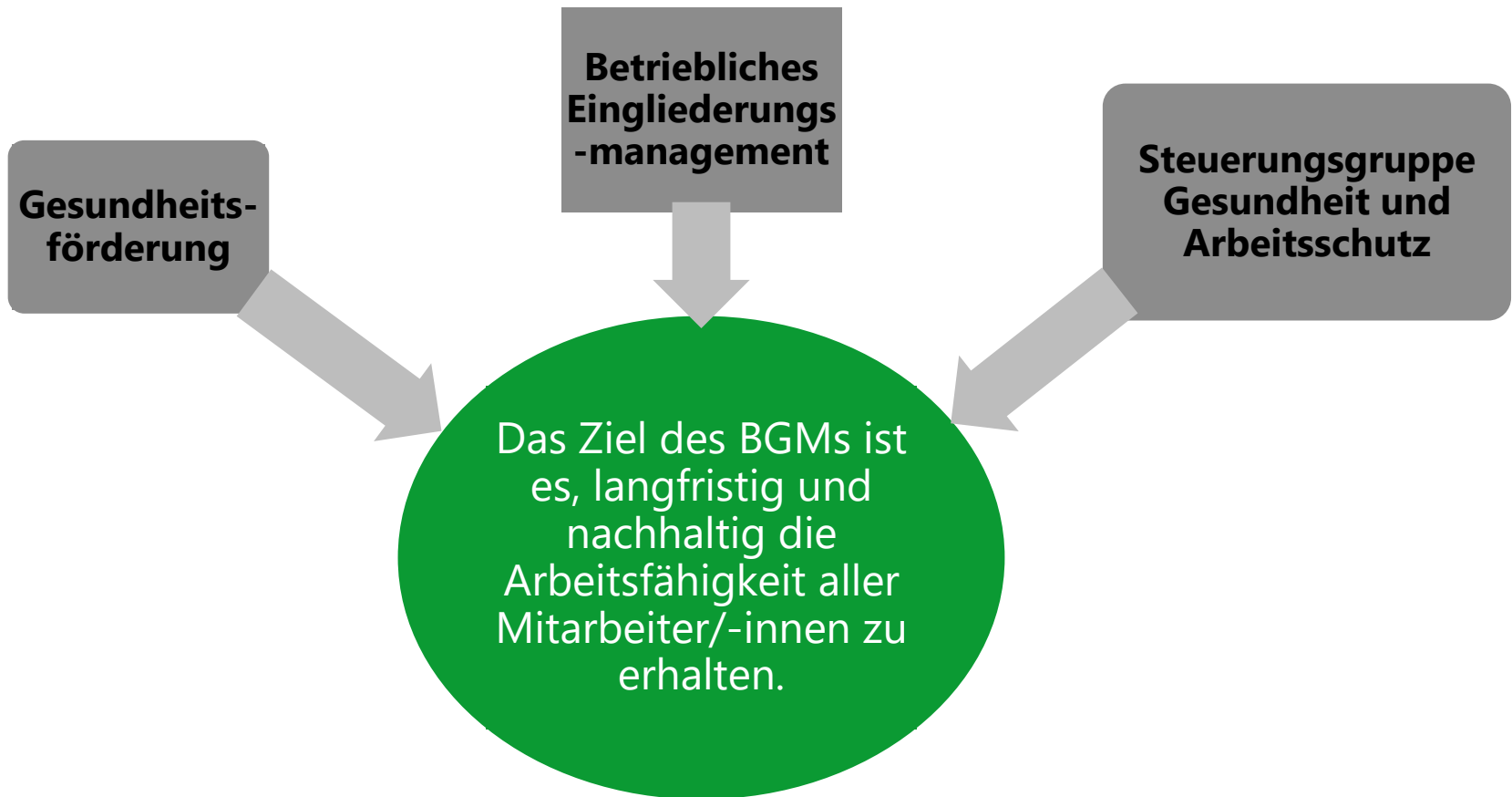
Beteiligung

Unternehmenskultur

Demographie



Felder der Personalentwicklung - BGM





Digitalisierung von BGM Angeboten

☰ Wiki



Arbeitsschutz / Gesundheit /
Pflege +



Beratungsprogramm für alle (EAP)

Beruf und Pflege:
Kompetenztraining

Gesundheitslotsen

Massage

Präventionskurse (Förderung)

TV Wetzlar (Mitgliedschaft)

Ergonomieberatung am
Büroarbeitsplatz

Digitale Gesundheitsförderung

Arbeitssicherheit

Arbeitsunfälle

Betriebliche
Arbeitssicherheitsorganisation

› **Betrieblicher Pflege-Guide**

Betriebliches
Eingliederungsmanagement

Social Intranet



Digitalisierung von BGM Angeboten

Familiencoach Depression

Ein Online-Trainingsprogramm für
Angehörige und Freunde
depressiv erkrankter Menschen

www.familiencoach-depression.de

Einbindung von Angeboten
der Krankenkassen

Onlineseminare Barmer
(Homeoffice,
Azubiangebote etc.)



Digitalisierung von BGM Angeboten



-  Rückencoaching
-  Immunradar
-  Stressty
-  Stressw
-  Ernährungscheck
-  Schlafradar

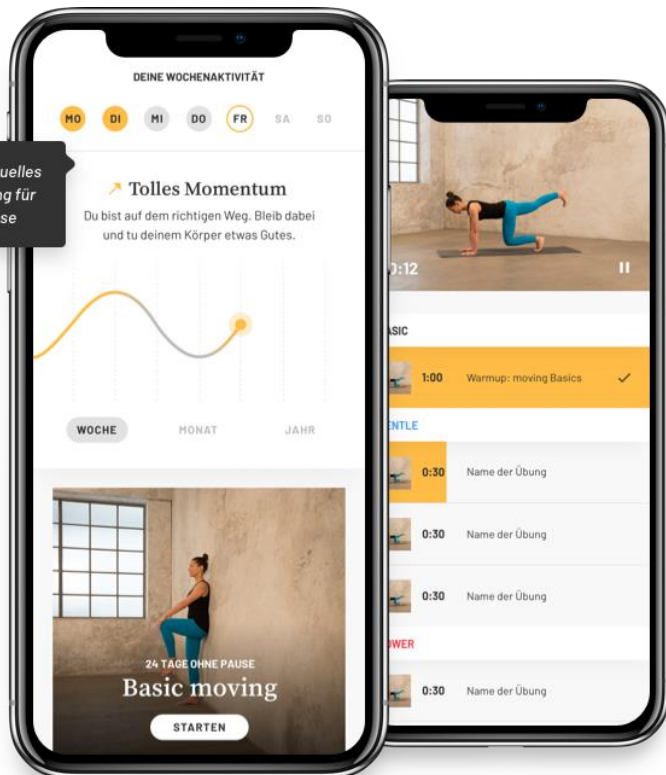
Digitaler Gesundheitstag



Digitalisierung von BGM Angeboten

Die Moving App

2022: Digital Health Guide



Individuelles Training für zu Hause

Tolles Momentum
Du bist auf dem richtigen Weg. Bleib dabei und tu deinem Körper etwas Gutes.



Digital Health Guide

Nice to meet me



Digitalisierung von BGM Angeboten

seit 2014 in Präsenz -
seit Frühjahr 2020
Onlinekompetenztraining
Beruf und Pflege

Charta zur Vereinbarkeit
von Beruf und Pflege in Hessen

(Auswahl) Rechtliche
Hinweise, Finanzfragen,
Achtsamkeit in der Pflege,
Umgang mit Demenz etc.



Digitalisierung von BGM Angeboten

Onlineteilnahme an
Dienstversammlungen z.B.
zum Thema Resilienz

Interner Bereich für alle
Mitarbeitenden mit
Onlinevorträgen,
Informationen, Hinweisen
zu Gesundheitsthemen

Wir sind für Sie da!

corrente 
Beratungsdienste

Externe, anonyme
Mitarbeitenden- und
Führungskräfteberatung
(EAP) über
Telefon/Chat/Onlinevortrag



Umfrageergebnisse Digitalisierung und Gesundheit

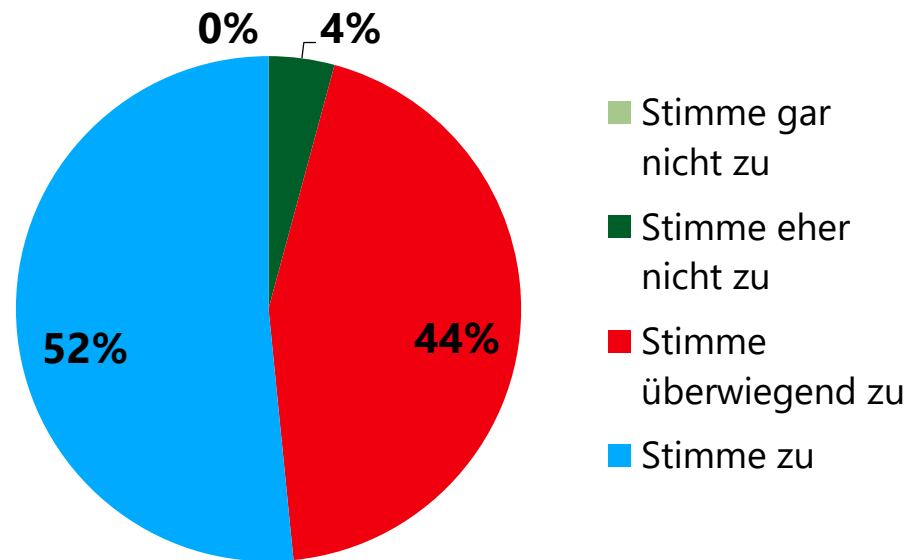
Umfrage im Intranet,
Dauer 8 Tage

n=95 Mitarbeitende



Umfrageergebnisse Digitalisierung und Gesundheit

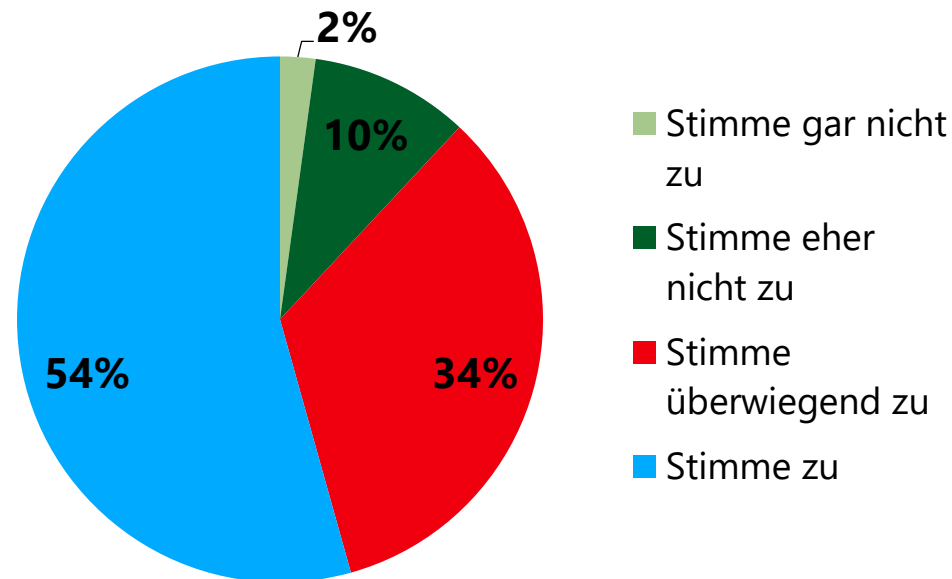
**Ich komme mit der Digitalisierung in der
Arbeitswelt gut zurecht. (n=95)**





Umfrageergebnisse Digitalisierung und Gesundheit

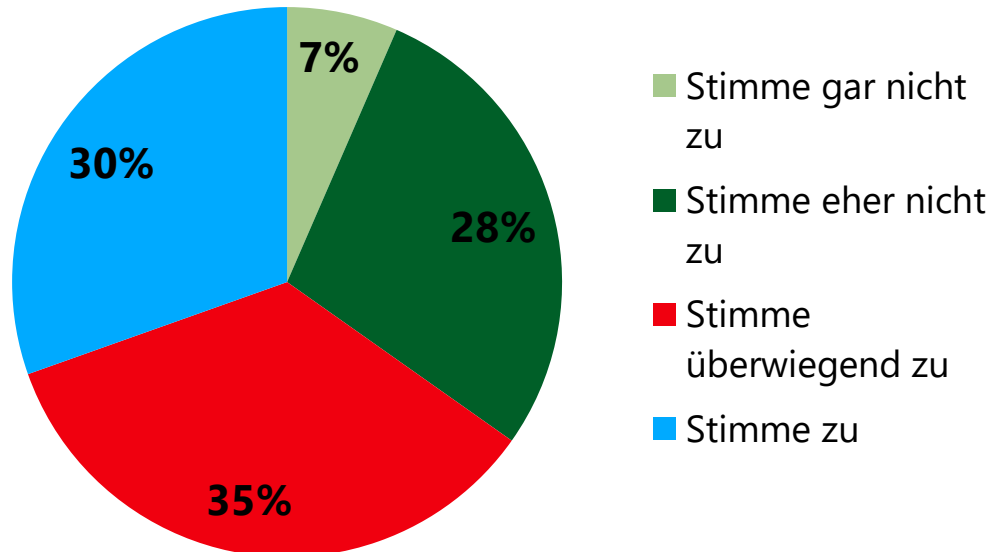
Ich denke, dass sich durch die Digitalisierung die Vereinbarkeit von Beruf und Familie positiv verändern kann.





Umfrageergebnisse Digitalisierung und Gesundheit

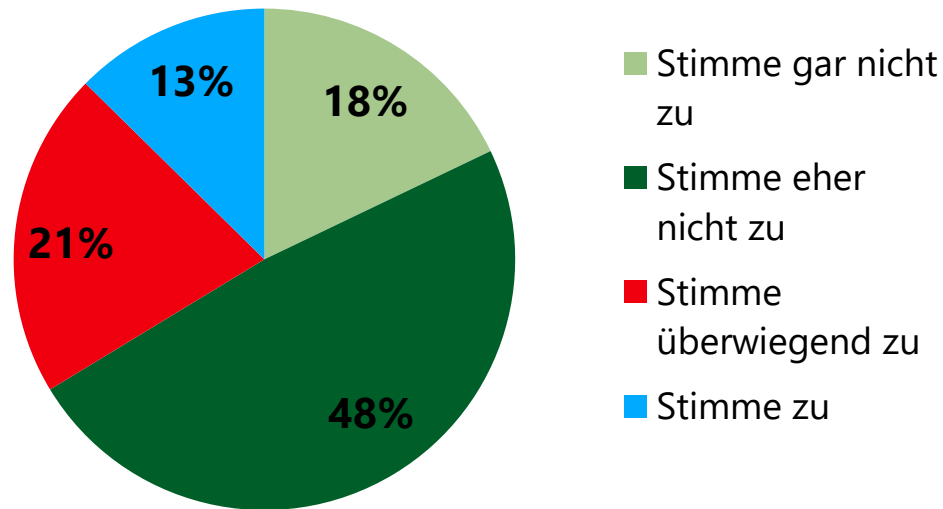
**Ich denke, dass durch die Digitalisierung
Abläufe am Arbeitsplatz verbessert und so die
Gesundheit der Mitarbeitenden gestärkt
werden könnte.**





Umfrageergebnisse Digitalisierung und Gesundheit

Ich denke, dass durch die Digitalisierung am Arbeitsplatz der Stress in meinem Arbeitsbereich zunehmen könnte.





To Do

Umgang mit
Umfrageergebnissen

Ausweitung
Mitarbeitendenbefragung
zum Thema „Digitales BGM“

Ausweitung von
Evaluierungstools



Strategische Ausblicke

Zukunftsfähigkeit sichern

Unternehmenskultur
entwickeln

Gestaltung der Arbeitswelt
durch Mitarbeitende
stärken



Vielen Dank für Ihre Aufmerksamkeit!

KONTAKT:

Personal- und Organisationsamt
SG Personalentwicklung
Betriebliches Gesundheits- und
Eingliederungsmanagement
Christoph Rathert
Telefon: 06441 – 99 1116
Fax: 06441 – 99 1104

E-Mail: gesundheitsmanagement@wetzlar.de

